

MTM-Anlagentuning bringt Altanlage auf aktuellen Stand der Wasch- und Entgratetechnik

Wer seit 20 Jahren erfolgreich und innovativ industrielle Teilereinigungs- und -entgratanlagen baut, kann sie auch umbauen und auf den neuesten Stand der Technik bringen!

Wenn sich die Aufgabenstellung ändert:

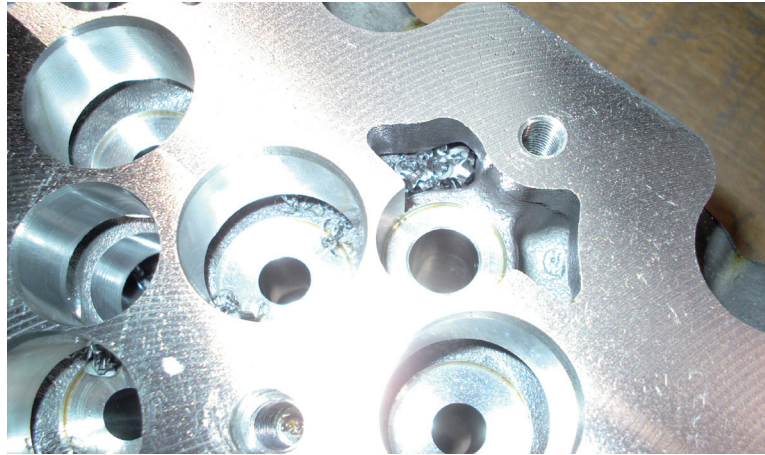
Im polnischen Isuzu-Motorenwerk wird seit Jahren eine Inchhead-Waschanlage betrieben, die nach dem Prinzip des Hubbalkenwäschers arbeitet.

In dieser Anlage wurden bisher nur zwei Typen von Zylinderköpfen gewaschen. Durch Erweiterung der Motorenpalette kommen nun weitere hinzu.

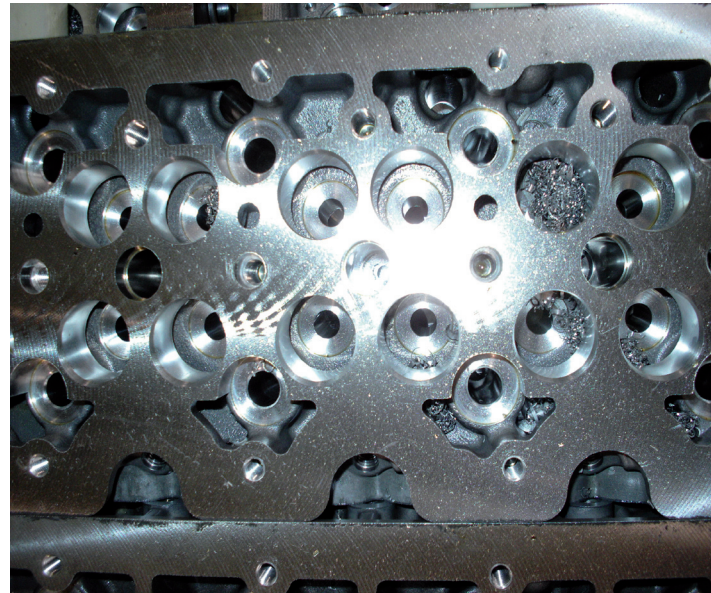
Unterschied: Beim alten Zylinderkopf besteht eine direkte Verbindung zum Wasserraum, da die Injektorhülse erst später eingepresst wird. Dadurch werden bei der Bearbeitung der Bohrung für die Injektorhülse die Späne unmittelbar in den Wasserraum gedrückt und bilden ganze Spänenester, so dass diese nicht mehr durchgängig ist.

Diese Operation entfällt beim neuen Zylinderkopf, da die Bohrung für den Injektor gleich im Gussmaterial vorhanden ist. Damit ist der Wasserraum enger ohne offenen Durchgang von einer Stirnseite zur anderen.

MTM erhält den Auftrag, diese Altanlage durch eine Klemmspan-Entfernungseinrichtung zu erweitern und damit auf den Stand der Technik zu bringen.



Späne im alten Zylinderkopf-Typ



Späne im neuen Zylinderkopf-Typ

Dabei wurde von MTM zusätzlich

- eine HD-Pumpe mit ca. 40 bar Druck
- eine Vorhalteeinrichtung für das Medium
- sowie einen Düsenblock für die Klemmspanbeschleifung, welche wechselseitig stattfindet, integriert.

Die Zylinderköpfe sind auf der Strecke mit ca. 100 g Spänen behaftet. Nach dem Durchlauf durch die Klemmspanentfernungsanlage liegt der Klemmspananteil im Mittel unter 50 mg.

Beide Zylinderkopf-Typen (4-Zylinder) sind aus Aluminium hergestellt und wiegen je ca. 10 kg.

Der Anlagenumbau hat nur 1,5 Wochen gedauert! Die Anlage ist direkt nach der durchgeführten Umbautätigkeit ohne Störungen angelaufen und wird bereits wieder im Dreischichtbetrieb gefahren.

Durch die Erweiterung oder Aufrüstung bestehender Waschanlagen halten sich die Investitionskosten in Grenzen. Die Anlagen können weitere Jahre betrieben werden!

Kontakt

MTM GmbH
Meißner Technik Müllenbach
Graf-Albert-Straße 13
51709 Marienheide
Fon +49 2264 4560-0
Mail info@mtm-gmbh.com
www.mtm-gmbh.com

Stand: 09.09.2008